

640000

645000

650000

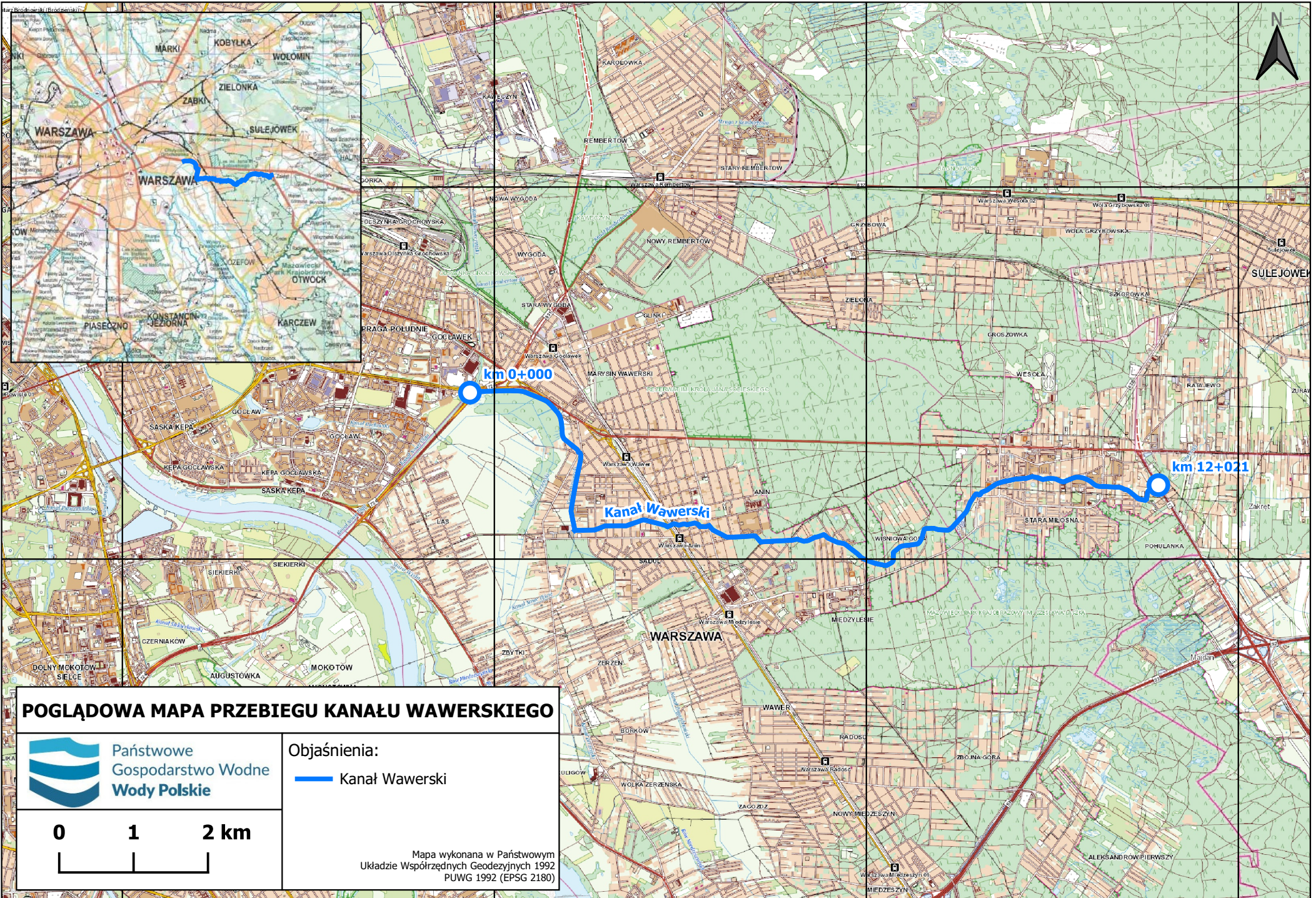
655000

490000

490000

485000

485000



POGLĄDOWA MAPA PRZEBIEGU KANAŁU WAWERSKIEGO



Państwowe
Gospodarstwo Wodne
Wody Polskie

Objaśnienia:

 Kanał Wawerski

0 1 2 km



Mapa wykonana w Państwowym
Układzie Współrzędnych Geodezyjnych 1992
PUWG 1992 (EPSG 2180)

640000

645000

650000

655000